



年末の「ご挨拶」

今年一年、皆様にとってはどのような年となりましたでしょうか。

クリスマス、お正月が近づき、街中が賑わい華やかな雰囲気になっております。

ミオ・ファミリアでは今年も節分からクリスマスイベントまで様々な催しを行い、日常生活を少しでも楽しいものになるよう工夫して参りました。

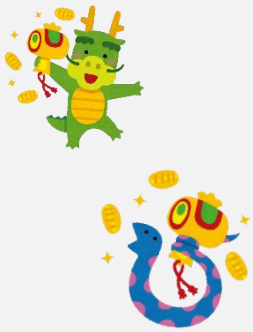
来年は「巳年」です。「巳」は「実を結ぶ」年になると言われているようです。

コロナを始めとする感染症がまだまだ流行し職員も気が抜けない日々を過ごしておりますが、来年も元気に皆様と楽しい毎を送れるよう取り組んで参ります。

南町田グランベリーパーク駅に大きな看板を出させていただきました。お目に留まりましたでしょうか。駅をご利用の際は是非見て頂ければ幸いです。

寒暖差の激しい季節です。体調に気をつけながら新しい年をお迎えになられますようお願いしてご挨拶とさせていただきます。

岩瀬 正子



マッチ棒ゲーム

毎日のアクティビティの中で体操の他に季節の飾りを作ったり、歌を歌ったり、ゲームをしたりします。今回はマッチ棒(紙にマッチの絵を書いたもの)を使用したゲームを楽しみました。

出題。「マッチ棒を1本動かして正しい答えを出してください。」

このゲームでは「水平思考(いろいろ視点を変えて問題解決のために自由にアイデアを生み出す発想法)」が求められます。参加された皆さんで「ここじゃない。」「あそこじゃない。」と協力して難問に挑んでいただきました。正解すると皆で拍手しながら喜んでいました。



拡大した問題
 $9+1=0$



答え



プラスの縦のマッチ棒を0の真ん中に置く。
 $9-1=8$ となります。



たこ焼きパーティー



今月はたこ焼きパーティーをいたしました。ご入居の方が召し上がりやすいように、たこのように加工した練り物をたこの代わりに入れました。パッと見には「たこかな？」と思えるほどの出来栄でした。

屋台風には、数人のスタッフが焼いているところを入居者の皆様が囲み、焼けていく様と香りを楽しんでいただきました。



普段は目を閉じて静かに過ごされる方も、職員が焼いている様子を興味深く目を見開いてご覧になっていらっしゃいました。やけどなどの配慮で、できたての熱々を提供できなかったのは残念ですが「とてもおいしかった」とのお言葉をいただきました。作る工程も皆様に楽しめる時間となったイベントでした。



十一月は三名のご入居の方のお祝いです。お誕生月の方は「来年もこのようにお祝い頂きますように」と笑顔でお話しくださいました。

十一月のお祝い



ミュージックケア

ハンドベルによる童謡の演奏に加え、芸術の秋にちなみ、クラシック音楽についてのクイズをしたり、曲を聴いて心穏やかな時間を過ごされました。



～冬を迎えて～

壁面を飾る木々も冬に向かい落ち葉が舞っています。色とりどりの落ち葉のじゅうたんは、ご入居の皆様が折り紙で作られた紅葉です。

医療法人社団 芙蓉会

芙蓉ミオ・ファミリー町田

〒194-0005 東京都町田市南町田 3-43-1

Tel : 042-788-3310 Fax : 042-788-3312